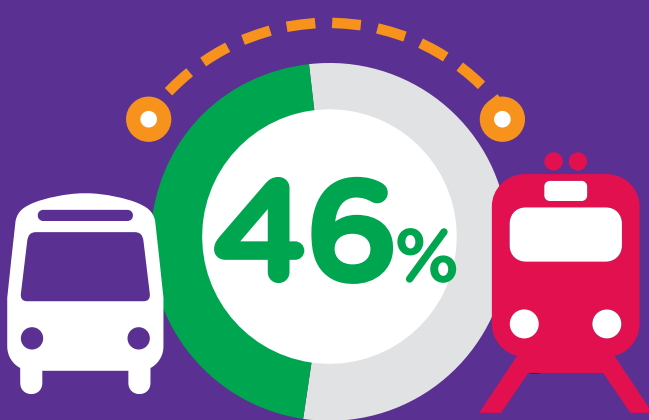


## Aiseolas ón gComhairliúchán Poiblí

Is é is an Plean Soghluaisteachta Tuaithe 'Éire a Nascadh' ann ná clár uailmhianach feabhsuite a bhfuil mar aidhm leis gréasán iompair phoiblí níos comhtháite, níos sorochtana agus níos inbhuanaithe a chruthú do cheantar tuaithe na hÉireann.

Anuraidh, ghlac níos mó ná 3,000 duine páirt i bpróiseas comhairliúcháin phoiblí inar iarr an tÚdarás Náisiúnta Iompair ar dhaoine a gcuid tuairimí a thabhairt ar thograí 'Éire a Nascadh'. Fuarthas freagraí ó phobail éagsúla daoine ar fud na tíre agus is iad seo na fionnachtana ón suirbhé:



an céatadán de fhreagraithe a luaigh gur mhaith leo naisc níos fearr chuig seirbhísí eile



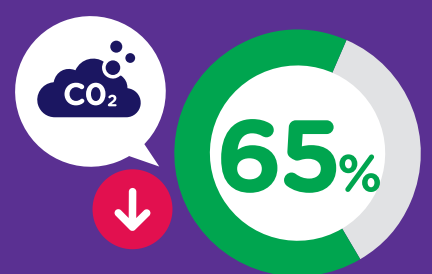
an céatadán de fhreagraithe ar mhaith leo raon níos leithne ceann scríbe a rochtain tríd an iompar poiblí



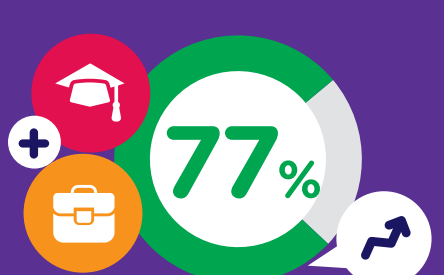
an céatadán de fhreagraithe ar mhaith leo seirbhísí níos minice ar a mbealaí iompair phoiblí reatha



an céatadán de fhreagraithe ar mhaith leo stadanna bus a bheith acu i láthair atá níos gaire dá n-áit chónaithe



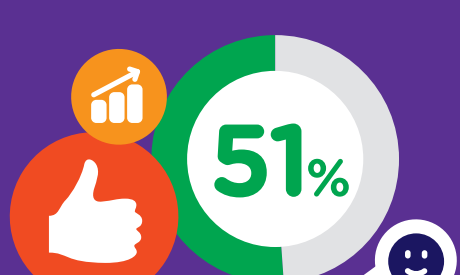
an céatadán de fhreagraithe a luaigh go measann siad gurb é an toradh a bheidh ar 'Éire a Nascadh' ná go laghdófar an spleáchas ar an gcarr agus astaíochtaí iompair



an céatadán de fhreagraithe a luaigh gur chreid siad gurbh é an toradh a bheadh ar 'Éire a Nascadh' ná go dtabharfaí rochtain mhéadaithe ar sheirbhísí agus ar dheiseanna oibre agus oideachais



an céatadán de fhreagraithe a luaigh go mbainfeadh siad níos mó úsáide as an iompar poiblí a luaithe a sholáthrófaí 'Éire a Nascadh'



an céatadán de fhreagraithe a d'inis dúinn gur feabhas ar a bhfuil ann cheana atá sna feabhsuithe beartaithe ar a gceantar faoin bplean 'Éire a Nascadh'

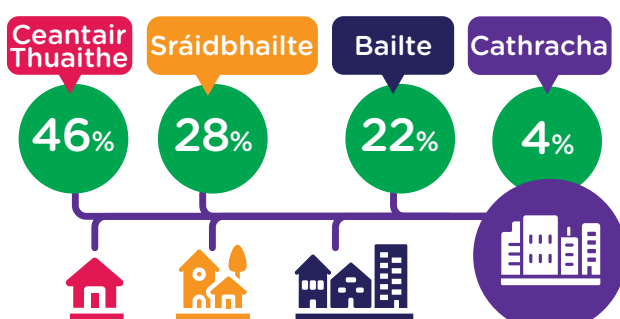


an céatadán de fhreagraithe a d'inis dúinn go gcabhródh 'Éire a Nascadh' le dul i ngleic le leithlisiú tuaithe

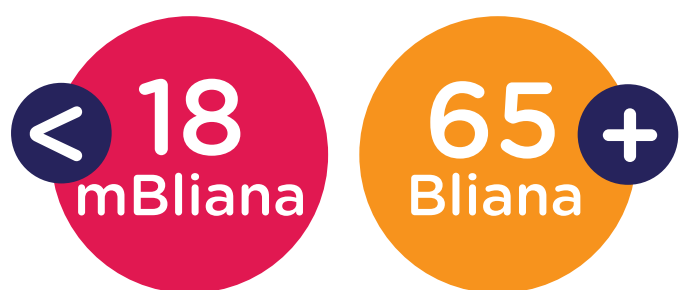


## Forbhreathnú ar na Freagraí

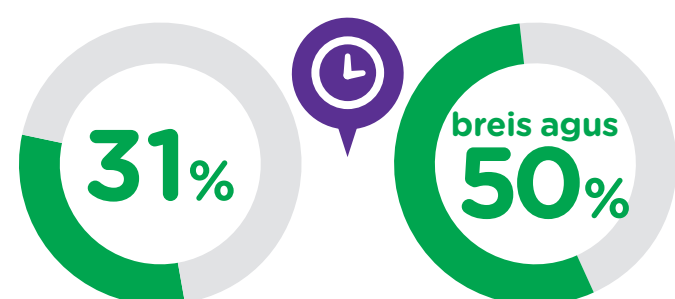
Fuaireamar freagraí ó gach cineál áite



Fuaireamar freagraí ó dhaoine de gach aois



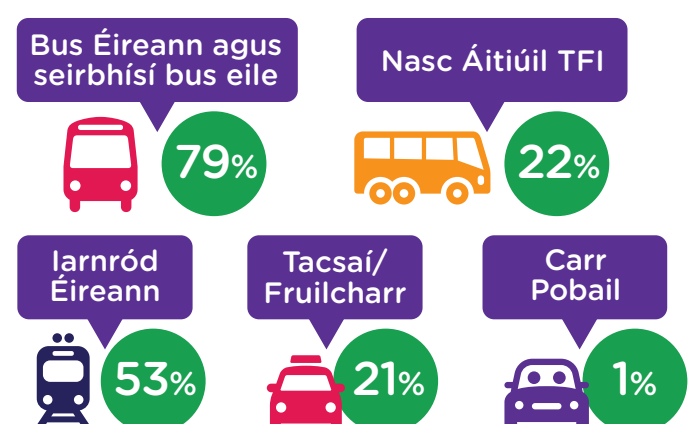
Fuaireamar freagraí ó fhreagraithe a bhaineann úsáid as an iompar poiblí ag minicíochtaí difriúla



an céatadán de fhreagraithe a bhaineann úsáid as seirbhísí ar bhonn tráthrialta

an céatadán de fhreagraithe a bhaineann úsáid as seirbhísí ar bhonn ócáideach

Fuaireamar freagraí ó fhreagraithe a bhaineann úsáid as cineálacha difriúla iompair phoiblí



Chun tuilleadh faisnéise a fháil faoin bPlean Soghluaisteachta Tuaithe 'Éire a Nascadh' Tabhair cuairt ar: [Nationaltransport.ie/connecting-ireland](http://Nationaltransport.ie/connecting-ireland)